

BENJAMIN JEANJEAN →

Benjamin Jeanjean est un artiste visuel basé dans le Pays basque. Illustrateur, plasticien et tatoueur, il se plaît à associer non-sens, humour noir et contradictions à travers ses représentations figuratives et symboliques. Benjamin tire son inspiration d'anciennes gravures, de nouvelles imageries, de l'irrationnel et de la logique humaine.



08

KRUELLA D'ENFER →

L'artiste visuelle et illustratrice portugaise KrueLLa D'Enfer nous ravit avec son monde visuel enchanté, évoquant un profond sentiment d'émerveillement. À l'aise pour peindre à la fois des peintures murales à grande échelle et des œuvres intimistes sur papier et sur toile, son utilisation de couleurs contrastées et de formes géométriques donne vie à des légendes et des mythes séculaires, composant des histoires fantastiques avec un attrait universel.



10

QU'ES-CE QUE CES MOTS ?

Graffiti Mouvement créé dans les années 1980 entre New York & Philadelphie. Il consiste à peindre un pseudonyme, une affiliation à un collectif, dans les endroits visibles de la ville, légalement ou non. Plus ou moins élaborés, les lettrages peuvent prendre plusieurs formes : signature (tags), fresque, bloc letters, wildstyle, flop ...

Street Art ou art urbain Mouvement artistique dont la pratique regroupe toutes formes d'art réalisées dans la rue ou les endroits publics. Il se distingue par l'utilisation de méthodes et supports de créations variés : pinceau, collage, pochoir, sticker, poster, projection vidéo, installation de lumière ... L'essor fulgurant du Street Art est lié à la démocratisation d'internet.

Muralisme Mouvement artistique mexicain, né vers 1920, caractérisé par la réalisation de peintures murales monumentales d'intention didactique.

Abstraction En art elle s'oppose aux représentations figuratives et narratives. Elle résulte de formes expressives et non de formes représentatives.

Tag Signature réalisée en un court laps de temps. Sa valeur se détermine par la fluidité du trait et son lieu.

LA VIRÉE

PROMENADE ARTISTIQUE
ANNECY

ÉVÉNEMENTS LA VIRÉE

Afterworks : des soirées événements sur les sites incontournables du parcours. À ces occasions, nous vous présenterons les détails de la Virée ainsi que les productions à venir. Autour d'un verre après le travail, dans des lieux propices aux échanges, venez nous rencontrer et donnez-vous l'opportunité d'enrichir le projet de la Virée.

Block Party : Un week-end en plein air le long de la promenade du Thiou, accompagné par de nombreux artistes musicaux et visuels, DJ Set et graffeurs vous donnent rendez-vous dans ce lieu insolite pour deux jours de fusion créative !

N. BARROME FORGUES →

Nicolas Barrome Forgues a fait ses premiers pas à l'école d'arts appliqués à Bordeaux, avant de se spécialiser dans l'illustration et de créer le collectif Jeanspezial. Basé à Paris, il développe un univers détaillé et singulier, fourni d'images complexes et colorées. S'inspirant du cinéma fantastique, de l'univers de Bob l'éponge et des animaux marins, il aime jouer avec la texture, les dégradés de couleurs, les ombres, les lumières et la mise en volume pour créer des images illustratives et narratives.



19

CHADO →

Annécienne originaire de Valence, Chado est fascinée par l'image et son pouvoir sur l'imaginaire depuis toujours. Devenue restauratrice de peintures murales, elle développe en parallèle son univers visuel, qui tente de mêler l'intime et l'universel. Elle explore ses questionnements, petits et grands, face au monde et propose une imagerie onirique qui se promène dans les méandres de l'inconscient.



01



Festival culturel & artistique
créé en 2018 pour fêter les 10 ans d'Art By Friends. Annéciennes se retrouvent courant septembre dans une ambiance festive, sur les sites emblématiques de la ville et du **parcours La Virée**.

Au programme : expositions, concerts, événements out-door, ateliers, jeux, battle d'artistes. Rencontres avec les artistes, musiciens, tatoueurs, producteurs et activistes locaux.

www.10sur10-festival.com



www.la-viree.com

contact : +33(0)6 77 63 13 61 / laviree@artbyfriends.com

14 avenue du rhône . 74000 Annecy
contact@artbyfriends.com

www.artbyfriends.com



remerciements

ANNECY



création www.martinevernaud.com

LORAINÉ MOTTI →

Du petit format papier à la fresque géante, Lorainé Motti, actuellement basée à Lyon, développe un travail hybride façonné au cours de longues résidences à différents endroits d'Amérique du Sud. Ses tableaux et fresques racontent des histoires à la manière d'un conte à la fois poétique et satirique, où les protagonistes sont plongés dans un univers surréaliste.



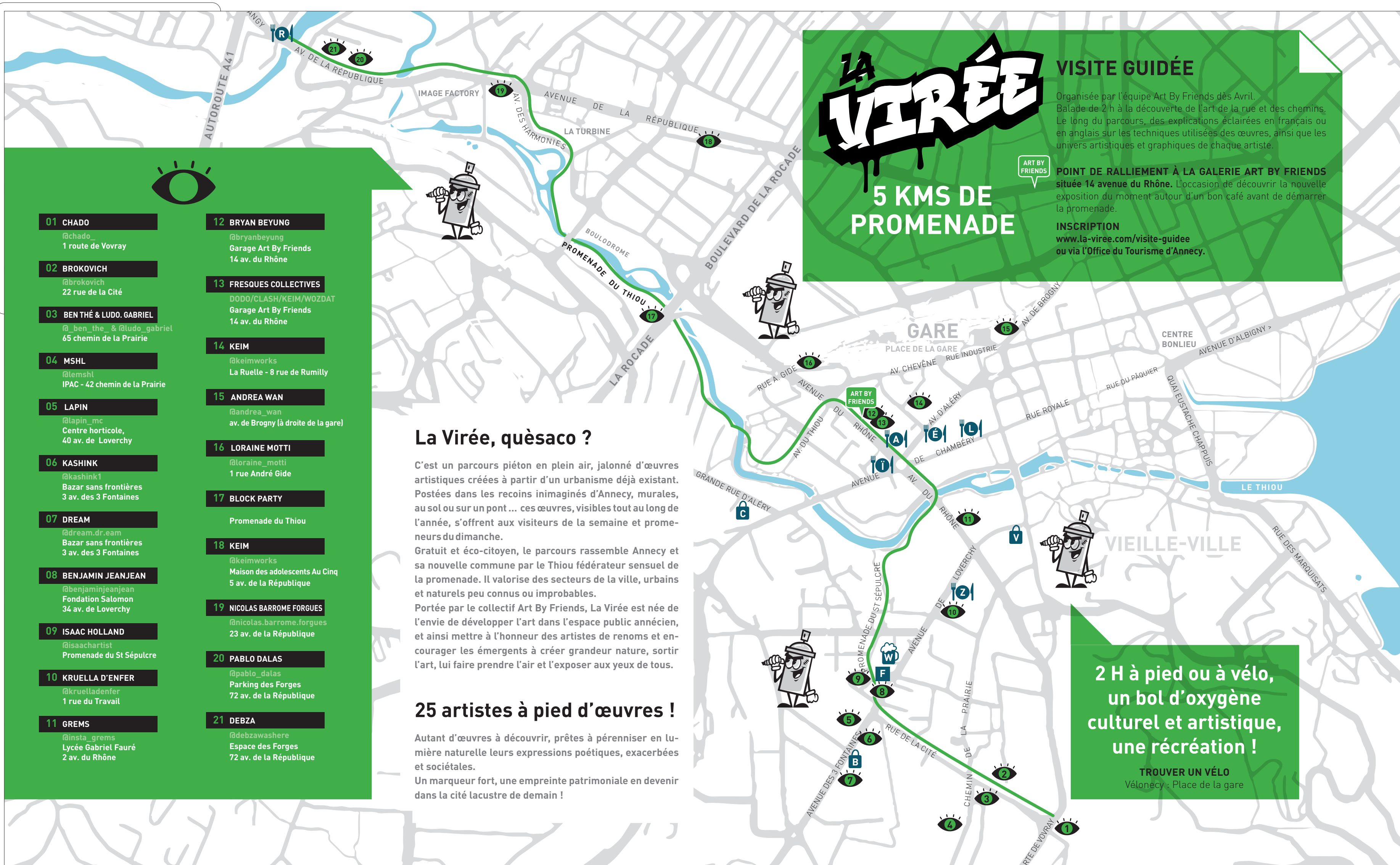
16

KEIM →

Pierre Coulanges alias Keim, basé à Annemasse est spécialisé dans le design graphique, l'illustration et la peinture. Issu du graffiti et du street art, il crée un univers coloré et engagé. Il mêle des éléments de l'urbanisme, de la nature, des animaux et des monstres dans ses réalisations.



18



LA VIRÉE

VISITE GUIDÉE

Organisée par l'équipe Art By Friends dès Avril. Balade de 2 h à la découverte de l'art de la rue et des chemins. Le long du parcours, des explications éclairées en français ou en anglais sur les techniques utilisées des œuvres, ainsi que les univers artistiques et graphiques de chaque artiste.

5 KMS DE PROMENADE

ART BY FRIENDS

POINT DE RALLIEMENT À LA GALERIE ART BY FRIENDS située 14 avenue du Rhône. L'occasion de découvrir la nouvelle exposition du moment autour d'un bon café avant de démarrer la promenade.

INSCRIPTION
www.la-viree.com/visite-guidee
 ou via l'Office du Tourisme d'Anancy.

2 H à pied ou à vélo, un bol d'oxygène culturel et artistique, une récréation !

TROUVER UN VÉLO
 Vélonécyc : Place de la gare



- | | |
|---|--|
| 01 CHADO
@chado
1 route de Vovray | 12 BRYAN BEYUNG
@bryanbeyung
Garage Art By Friends
14 av. du Rhône |
| 02 BROKOVICH
@brokovich
22 rue de la Cité | 13 FRESQUES COLLECTIVES
DODO/CLASH/KEIM/WOZDAT
Garage Art By Friends
14 av. du Rhône |
| 03 BEN THÉ & LUDO. GABRIEL
@ben_the_ & @ludo_gabriel
65 chemin de la Prairie | 14 KEIM
@keimworks
La Ruelle - 8 rue de Rumilly |
| 04 MSHL
@emshl
IPAC - 42 chemin de la Prairie | 15 ANDREA WAN
@andrea_wan
av. de Brogny (à droite de la gare) |
| 05 LAPIN
@lapin_mc
Centre horticole,
40 av. de Loverchy | 16 LORAIN MOTTI
@loraine_motti
1 rue André Gide |
| 06 KASHINK
@kashink1
Bazar sans frontières
3 av. des 3 Fontaines | 17 BLOCK PARTY
Promenade du Thiou |
| 07 DREAM
@dream.dr_eam
Bazar sans frontières
3 av. des 3 Fontaines | 18 KEIM
@keimworks
Maison des adolescents Au Cinq
5 av. de la République |
| 08 BENJAMIN JEANJEAN
@benjaminjean
Fondation Salomon
34 av. de Loverchy | 19 NICOLAS BARROME FORGUES
@nicolas.barrome.forgues
23 av. de la République |
| 09 ISAAC HOLLAND
@isaachartist
Promenade du St Sépulcre | 20 PABLO DALAS
@pablo_dalas
Parking des Forges
72 av. de la République |
| 10 KRUELLA D'ENFER
@kruelladenfer
1 rue du Travail | 21 DEBZA
@debzawashere
Espace des Forges
72 av. de la République |
| 11 GREMS
@insta_grems
Lycée Gabriel Fauré
2 av. du Rhône | |

La Virée, quèsaco ?

C'est un parcours piéton en plein air, jalonné d'œuvres artistiques créées à partir d'un urbanisme déjà existant. Postées dans les recoins inimaginés d'Anancy, murales, au sol ou sur un pont ... ces œuvres, visibles tout au long de l'année, s'offrent aux visiteurs de la semaine et promeneurs du dimanche. Gratuit et éco-citoyen, le parcours rassemble Anancy et sa nouvelle commune par le Thiou fédérateur sensuel de la promenade. Il valorise des secteurs de la ville, urbains et naturels peu connus ou improbables. Portée par le collectif Art By Friends, La Virée est née de l'envie de développer l'art dans l'espace public annécien, et ainsi mettre à l'honneur des artistes de renoms et encourager les émergents à créer grandeur nature, sortir l'art, lui faire prendre l'air et l'exposer aux yeux de tous.

25 artistes à pied d'œuvres !

Autant d'œuvres à découvrir, prêtes à pérenniser en lumière naturelle leurs expressions poétiques, exacerbées et sociétales. Un marqueur fort, une empreinte patrimoniale en devenir dans la cité lacustre de demain !

- BAR**
- W WOODSTOCK GARDEN**
32 av. de Loverchy
Partager un verre entre amis sur une terrasse incroyable, peuplée d'annéciens et de voyageurs ... ouvert d'avril à octobre
lundi au dimanche : 16h-22h
www.facebook.com/WoodstockBarAnancy
- RESTAURANT**
- R THE ROSTER**
2 route de Frangy
Excellents et généreux burgers, la qualité en plus, à prix abordables.
lundi au samedi : 11h45-14h / 18h30-22h
www.theroster.fr
 - Z LES MOUSTACHES DE ZÉBULON**
37 av. de Loverchy
Délicieuses pizzas sur place ou à emporter. Terrasse à l'arrière en toute intimité.
lundi au dimanche : 11h30-14h / 18h-22h
www.moustaches-zebulon.com
 - L LAC CASA**
12 av. de Chambéry
Une ouverture à la cuisine mexicaine. Plats typiques cuisinés avec passion. Ambiance comme à la maison.
mardi au vendredi : 12h-13h30 / 19h-21h
samedi : 19h - 21h30
www.lac-casa.com
 - O MAÏ**
5 av. du Rhône
Une expérience de cuisine asiatique différente dans un lieu chic et moderne.
mardi au samedi : 12h-14h / 19h-22h
www.maï.restaurant
 - A LA ROMANTICA**
6 av. du Rhône
Pizzeria d'exception pour ravir le cœur des romantiques, et surtout le palais de tous les gourmands !
mardi au samedi : 12h-13h30 / 19h-21h30
www.laromantica-anancy.fr
 - E L'ÉTAGERE**
21 av. d'Aléry
Pâtes fraîches fabriquées sur place + produits savoureux, direct d'Italie. Cuisine 100% maison.
lundi au samedi : 10h-20h30
www.letageretraiteurandco.wordpress.com
- ART**
- F LA FABRIC**
34 av. de Loverchy
Fondation Salomon pour l'art contemporain. Espace d'exposition culturelle et artistique.
mercredi au samedi : 14h-18h
www.fondation-salomon.com
- SHOPPING INSOLITE**
- C LA CHOCOLATERIE DU PONT NEUF**
3 grande rue d'Aléry
Gamme de chocolat maison unique issue du savoir-faire du Maître Chocolatier Remi Latelatin.
mardi au vendredi : 8h30-12h30 / 14h30-18h30
samedi : 8h30-12h30 / 14h30-18h
www.chocolaterie-anancy-pont-neuf.fr
 - B BAZAR SANS FRONTIÈRES**
3 av. des 3 fontaines
Lieu idéal pour chiner livre ou commode, perle rare ... tout objet du quotidien. Assoc. humanitaire et environnementale.
mardi au samedi : 10h-12h / 14h-18h
www.bazarsansfrontieres.fr
 - V VINYL AND COFFEE**
9 av. de Loverchy
Disquaire généraliste, vinyle seconde main et neuf, hifi vintage, café.
mardi au samedi : 13h-19h
www.facebook.com/vinylandcoffee.anancy